

UWAGI :  
Projekt chroniony prawem autorskim  
Wszystkie wymiary na rysunku należy  
każdorazowo sprawdzić na miejscu  
budowy. W przypadku różnic lub  
zmiany technologii należy  
skontaktować się z projektantem

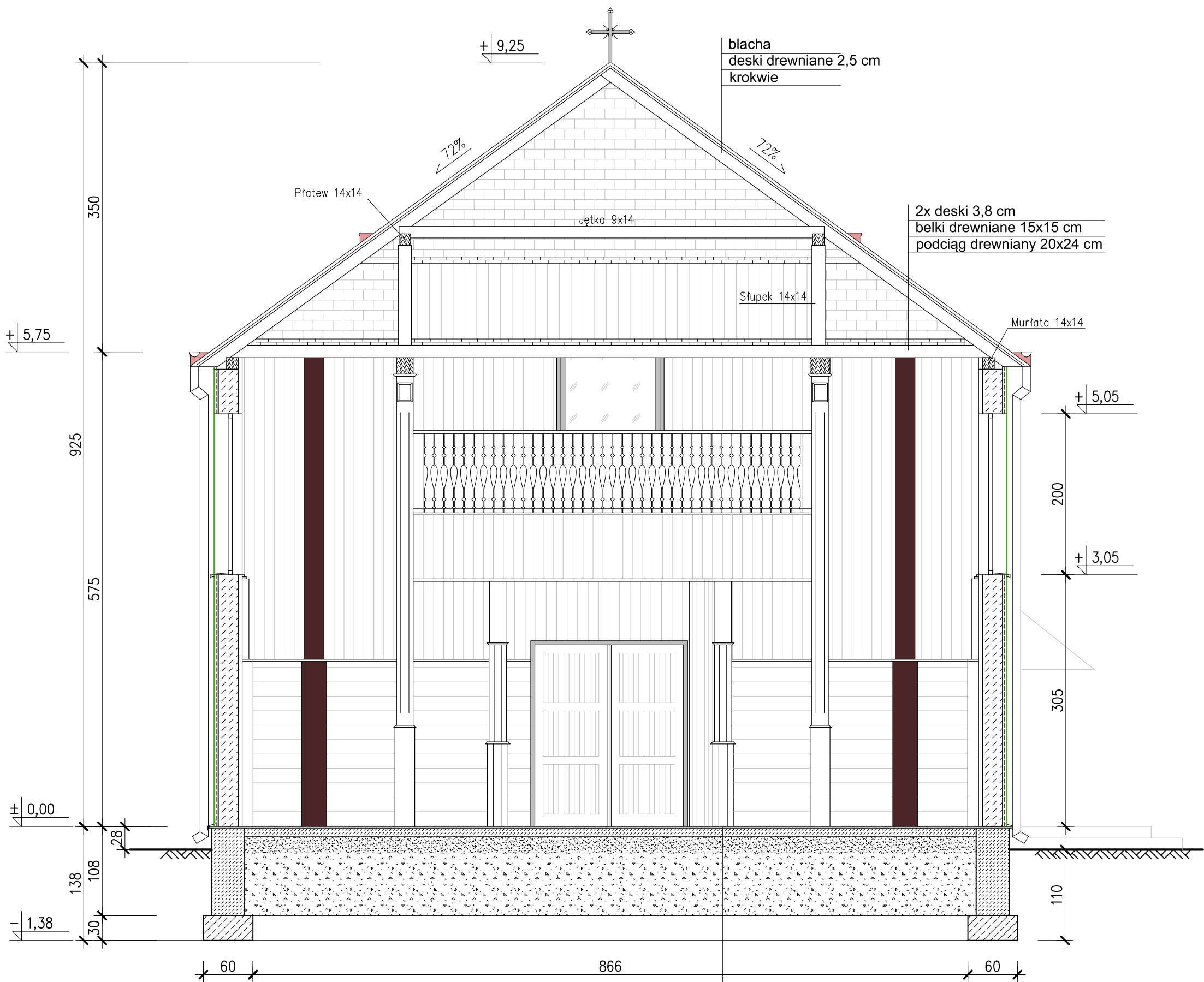
LEGENDA:

- ISTNIEJĄCE ŚCIANY DO REMONTU

- ISTNIEJĄCE ŚCIANY

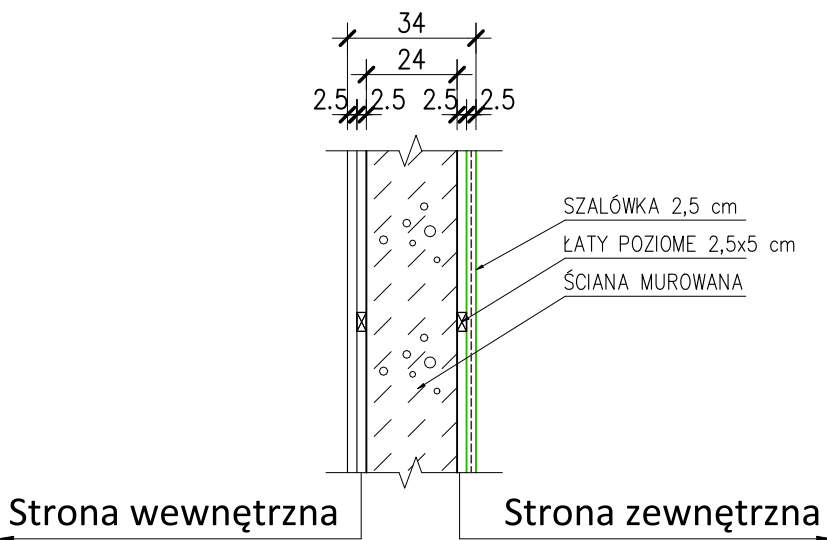
REMONT ŚCIAN ZEWNĘTRZNYCH BUDYNKU:

- OSTROŻNY DEMONTAŻ ISTNIEJĄCYCH ELEMENTÓW DREWNIANYCH
- SELEKCJA ELEMENTÓW DREWNIANYCH - SZALÓWKI
- TRWALE ZNISZCZONE WYMIENIĆ NA NOWE
- ELEMENTY ODZYSKANE PO OCZYSZCZENIU I IMPREGNACJI PONOWNIE ZAMONTOWAĆ



1-1  
1: 50

Ściana zewnętrzna  
1: 20



± 0,00=163,65 m n.p.m.

05-850 Ożarów Mazowiecki ul. W. Korfańskiego 11B tel. 675 874 720					
DK-PRO mgr inż. DONATA KIEŁBASA					
Tytuł projektu		Remont zabytkowej kaplicy pw. bł. Urszuli Ledóchowskiej 21–211 Białka 33			Faza Projekt Budowlany
Inwestor		Parafia Rzymskokatolicka P.W. św. Jana Chrzciciela w Parczewie			Branża Architektura
Stanowisko		mgr inż. DONATA KIEŁBASA			Skala 1:50, 1:20
Projektant		mgr inż. DONATA KIEŁBASA			Data 05.2024
Tytuł rysunku		PRZEKRÓJ 1-1			Nr rysunku R6